

REVÍZIA Č.: POPIS:

SEVERKA / PEČIATKA / PODPIS

±0,000 = 212,300

AKCIA / Miesto stavby:

PARCELA č.: 2362/5, 2370/1, 2370/2, 2366/9, 2366/10,  
2366/11, 2366/12, 2367/2

## VINÁRSTVO S

STREKOV

INVESTOR :

STON a.s. UHROVA 18, 831 01 BRATISLAVA

GENERÁLNY PROJEKTANT:

WHAT ARCHITECTS s.r.o.  
Okánikova 3262/4,  
811 04, BRATISLAVA  
M: + 421 948 735 139  
E-mail: office@what.sk

?! WHAT  
ARCHITECTS

SPRACOVATEĽ ČASTI :

**miestor s.r.o.**  
Račianska 78,  
831 02, BRATISLAVA  
M: + 421 902 311 435  
E-mail: atelier@miestor.sk



NÁZOV VÝKRESU :

## VÝPIS ZÁMOČNÍCKYCH VÝROBKOV

STUPEŇ :

**REALIZAČNÝ PROJEKT**

ČASŤ :

**DSO 01.1  
ARCHITEKTONICKO STAVEBNÉ RIEŠENIE**

HĽAVNÝ ARCHITEKT PROJEKTU :

**what architects s.r.o.**

Ing.arch. Tomáš Krištek  
č.autorizácie 2374AA

ZODPOVEDNÝ PROJEKTANT :

**miestor s.r.o.**

Ing. Ján Majerník  
č.autorizácie 6765 \* I1

VYPRACOVAL :

Ing.Ladislav Koday  
Ing.Tomáš Horák  
Ing. Ján Majerník

MIERKA :

PARÉ :

FORMÁT :

DÁTUM :

03 / 2020

**RP**

**DSO.01.1**

**18**

STUPEŇ

ČASŤ

ČÍSLO VÝKRESU

SCHEMATICKÉ ZOBRAZENIE - REZ / PÔDORYS

Technical drawing of a rectangular frame. The overall dimensions are 1260 mm in width and 2200 mm in height. The height is divided into two equal sections of 1100 mm each. The top section contains a circular logo with the text 'Z 01' and two small rectangular details. The bottom section is shaded with diagonal lines. The drawing includes labels for 'VNÚTORNÝ ROZMER RÁMU' (Internal frame dimension) and 'PÁNTY' (Hinges) at the top edge.

POPIS  
REVÍZNY POKLOP S OTVÁRAVOU A S FIXNOU  
ČASŤOU BUDE POZOSTÁVAŤ Z OCEĽOVÉHO  
RÁMU ŠÍRKY 40 MM, VÝŠKY 40 MM A Z  
OCEĽOVÉHO POKLOPU HRÚBKY 4 MM.  
OTVÁRANIE POMOCOU ÚCHYTKY PRIVARENEJ K  
POKLOPU. POKLOP V OTVORENEJ POLOHE SA  
UCHYTÍ K OCEĽOVÉMU HÁKU PRIKOTVENÉMU NA  
STENU  
BEZ FAREBNEJ ÚPRAVY.

MIESTNOSŤ	POČET
0.01 CHODBA + SCHODISKO	1

SCHEMATICKÉ ZOBRAZENIE - REZ / PÔDORYS

[illegible]

POPIS  
OCELOVÝ REBRÍK BUDE NAVRHNÝT Z  
OCELOVÝCH UZAVRETÝCH PROFILOV (JÄKLOV), S  
PRIEREZOM 20X20X3 MM, ŽIAROVÝ POZINK S  
POVRCHOVOU ÚPRAVOU NA BÁZE  
POLYURETÁNOVÝCH NÁTEROV, KOTVENIE  
REBRÍKA JE NAVRHNUTÉ DO ČELA PRIEČKY  
POMOCOU KOTVIACICH PLATNÍ.  
SPOLUPÔSOBIENIE JEDNOTLIVÝCH ČASŤÍ BUDE  
ZABEZPEČENÉ ZVARMÍ. BEZ FAREBNEJ ÚPRAVY.

MIESTNOSŤ	POČET
0.01 CHODBA + SCHODISKO	1

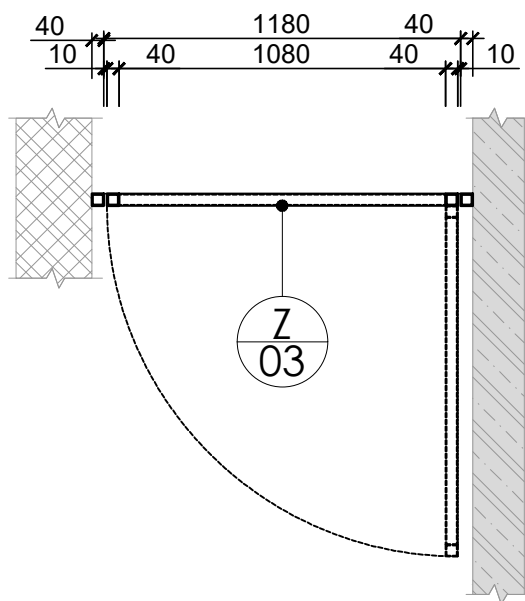
Technical drawing of a door frame cross-section. The frame is shown with a width of 200 and a height of 700. The frame is labeled "KOTVENIE" (anchoring) and "SPOJ-ZVAR" (joint-weld).

Z  
03

BRÁNA - SO 02

SCHEMATICKE ZOBRAZENIE - PÔDORYS / POHĽAD

PÔDORYS



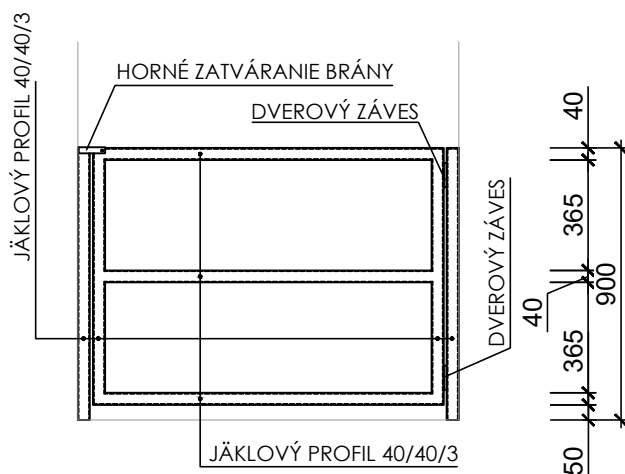
## POPIS

BRÁNA BUDE VYHOTOVENÁ Z OCEĽOVÝCH UZAVRETÝCH PROFILOV (JÄKLOV), S PRIEREZOM 40x40x3 MM, ŽIAROVÝ POZINK S POVRCHOVOU ÚPRAVOU NA BÁZE POLYURETÁNOVÝCH NÁTEROV, KOTVENIE ZÁBRADLIA DO BOČNÝCH STIEN JE NAVRHNUTÉ POMOCOU MECHANICKÝCH KOTIEV, FAREBNÉ PREVEDENIE RAL 9016 DOPRAVNÁ BIELA

## SO 02

MIESTNOSŤ	POČET
1.09 CHODBA + SCHODISKO	2

POHĽAD



Technical drawing of a window frame cross-section. The drawing shows a window opening with a frame. The frame is composed of several parts, including a top rail, a side rail, and a bottom rail. The dimensions are as follows:

- Top rail thickness: 20 mm
- Side rail thickness: 19 mm
- Bottom rail thickness: 11 mm
- Frame width: 2580 mm
- Frame height: 1150 mm
- Frame depth: 55 mm
- Frame width (excluding side rail): 2520 mm (calculated as 18 mm x 140 mm)
- Frame depth (excluding top rail): 5 mm
- Frame depth (excluding bottom rail): 10 mm
- Frame depth (excluding side rail): 1 mm

The frame is labeled with the following components:

- PROFILY 18x140MM=2520 MM
- OBDLŽNÍKOVÝ PROFIL UZAVŘETÝ 50/10 MM
- OBDLŽNÍKOVÝ PROFIL UZAVŘETÝ 50/10 MM

REZ

OBDLŽNÍKOVÝ PROFIL UZAVRETÝ 50/10 MM

OBDLŽNÍKOVÝ PROFIL UZAVRETÝ 50/10 MM

OBDLŽNÍKOVÝ PROFIL UZAVRETÝ 50/10 MM - KOTVENIE DO BET. SCHODISKA

1000

920

30

50

20

175

1000

1175

10

11

OBDLŽNÍKOVÝ PROFIL UZAVRETÝ 50/10 MM - KOTVENIE DO BET. SCHODISKA

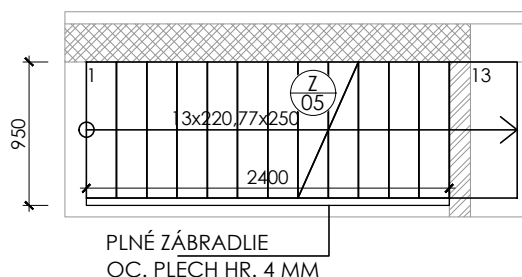
OBDLŽNÍKOVÝ PROFIL UZAVRETÝ 50/10 MM

OBDLŽNÍKOVÝ PROFIL UZAVRETÝ 50/10 MM

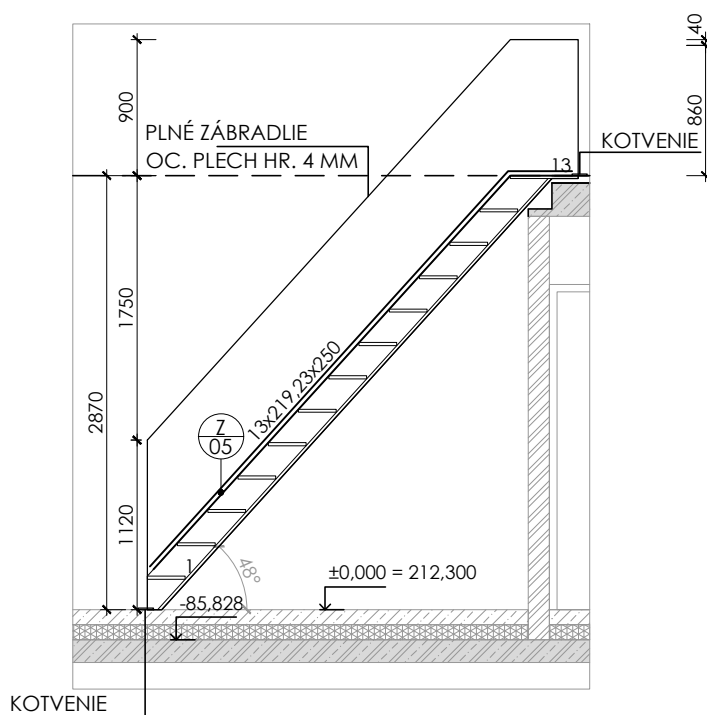
1000

MIESTNOSŤ	POČET
1.09 CHODBA + SCHODISKO	1

## PÔDORYS



## REZ



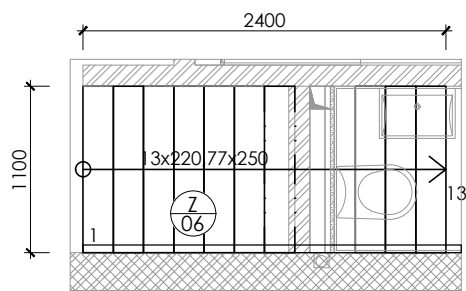
## POPIS

OCEĽOVÉ SCHODISKO - SCHODISKOVÝ STUPEŇ ZO ZVÁRANÉHO ROŠTU (POROROŠT) ZLOŽENÉHO Z NOSNÝCH PÁSOK A NENOSNÝCH DRÔTOV, NÁŠLAPNÁ HRANA - DIEROVANÝ PERFOROVANÝ PLECH, BOČNICA - PLECH HRÚBKY 3 MM S OTVORMI PRE KOTVIACE SKRUTKY. SCHODNICE Z DVOCH BOČNÝCH STRÁN Z OCEĽOVÝCH UZAVRETÝCH PROFILOV (JAKLOV) PRIEREZU 200X60X5 MM. KOTVENIE DO PODLAHY 1.NP RESP. PODLAHA 2.NP POMOCO U OCEĽOVÉHO PLECHU A SKRUTKOVACÍCH SPOJOV. ZÁBRADLIE - PLNÉ OCEĽOVÉ, HR. 4 MM + OCEĽOVÉ MADLO VYHOTOVENÉ Z OCEĽOVÝCH UZAVRETÝCH KRUHOVÝCH PROFILOV S PRIEREZOM 30X3 MM A S DRŽIAKOM NA MADLO Ø10 MM. FAREBNÉ PREVEDENIE RAL 9005 ČIERNA

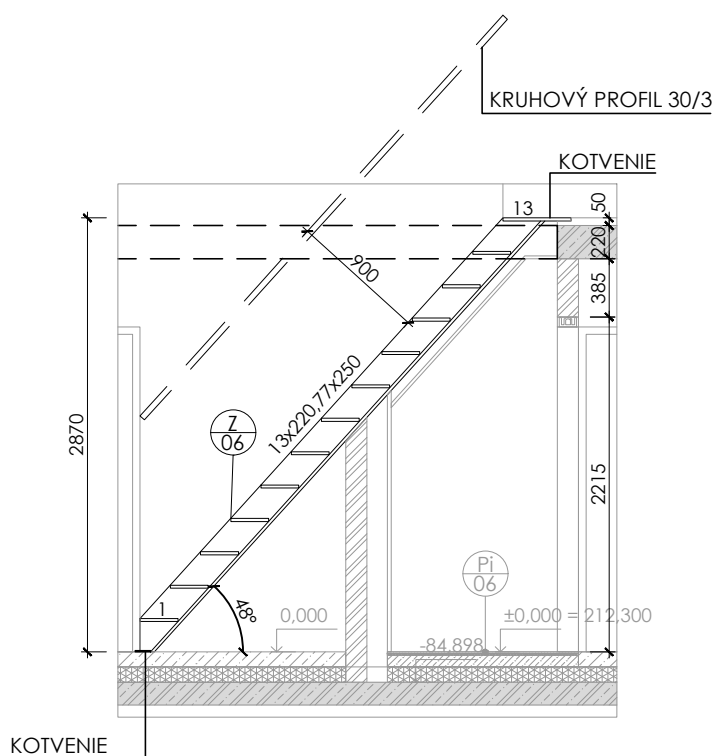
## SO 02

MIESTNOSŤ	POČET
1.10 SKLAD (BENT.CUK.)	1

PÔDORYS



REZ



## POPIS

OCEĽOVÉ SCHODISKO - SCHODISKOVÝ STUPEŇ ZO ZVÁRANÉHO ROŠTU (POROROŠT) ZLOŽENÉHO Z NOSNÝCH PÁSKOV A NENOSNÝCH DRÔTOV, NÁŠLAPNÁ HRANA - DIEROVANÝ PERFOROVANÝ PLECH, BOČNICA - PLECH HRÚBKY 3 MM S OTVORMI PRE KOTVIACE SKRUTKY.

SCHODNICE Z DVOCH BOČNÝCH STRÁN Z OCEĽOVÝCH UZAVRETÝCH PROFILOV (JAKLOV) PRIEREZU 200X60X5 MM. KOTVENIE DO PODLAHY 1.NP RESP. PODLAHA 2.NP POMOCOU OCEĽOVÉHO PLECHU A SKRUTKOVACÍCH SPOJOV.

SCHODISKOVÉ MADLO BUDE VYHOTOVENÉ Z OCEĽOVÝCH UZAVRETÝCH KRUHOVÝCH PROFILOV S PRIEREZOM 30x3 MM, ŽIAROVÝ POZINK S POVRCHOVOU ÚPRAVOU NA BÁZE POLYURETÁNOVÝCH NÁTEROV, KOTVENIE MADLA DO STENY SCHODISKA JE NAVRHNUTÉ POMOCOU DRŽIAKOV NA MADLO KTORÉ SÚ MECHANICKY KOTVENÉ, FAREBNÉ PŘEVEDENIE RAL 9005 ČIERNA

## SO 02

MIESTNOSŤ	POČET
1.22 SCHODISKO	1